

FICHE TECHNIQUE

LES VICE VERSA

Sonorisation

Le système de sonorisation doit être préalablement installé et opérationnel avant l'arrivée de l'équipe technique, il doit pouvoir délivrer un son homogène à 105db et sans distorsion, en tout point accessible au public. La régie doit être installée dans l'axe et à une distance cohérente de la scène.

Console

MIDAS SERIE PRO, YAMAHA QL1, DIGICO SERIE SD, DIGIDESIGN....

Régie foh

- 1 Egaliseur stéréo 31 Bandes en insert sur le master.
- 1 Lecteur CD.
- 1 câble minijack (pour ordinateur)
- 1 Intercom (façade/retour).
- 1 Micro Talback avec interrupteur.

Effects

- 1 PCM70
- 1 Delay

Retours

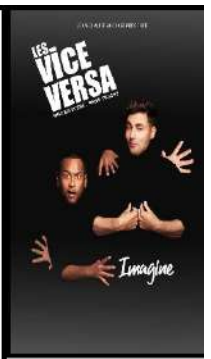
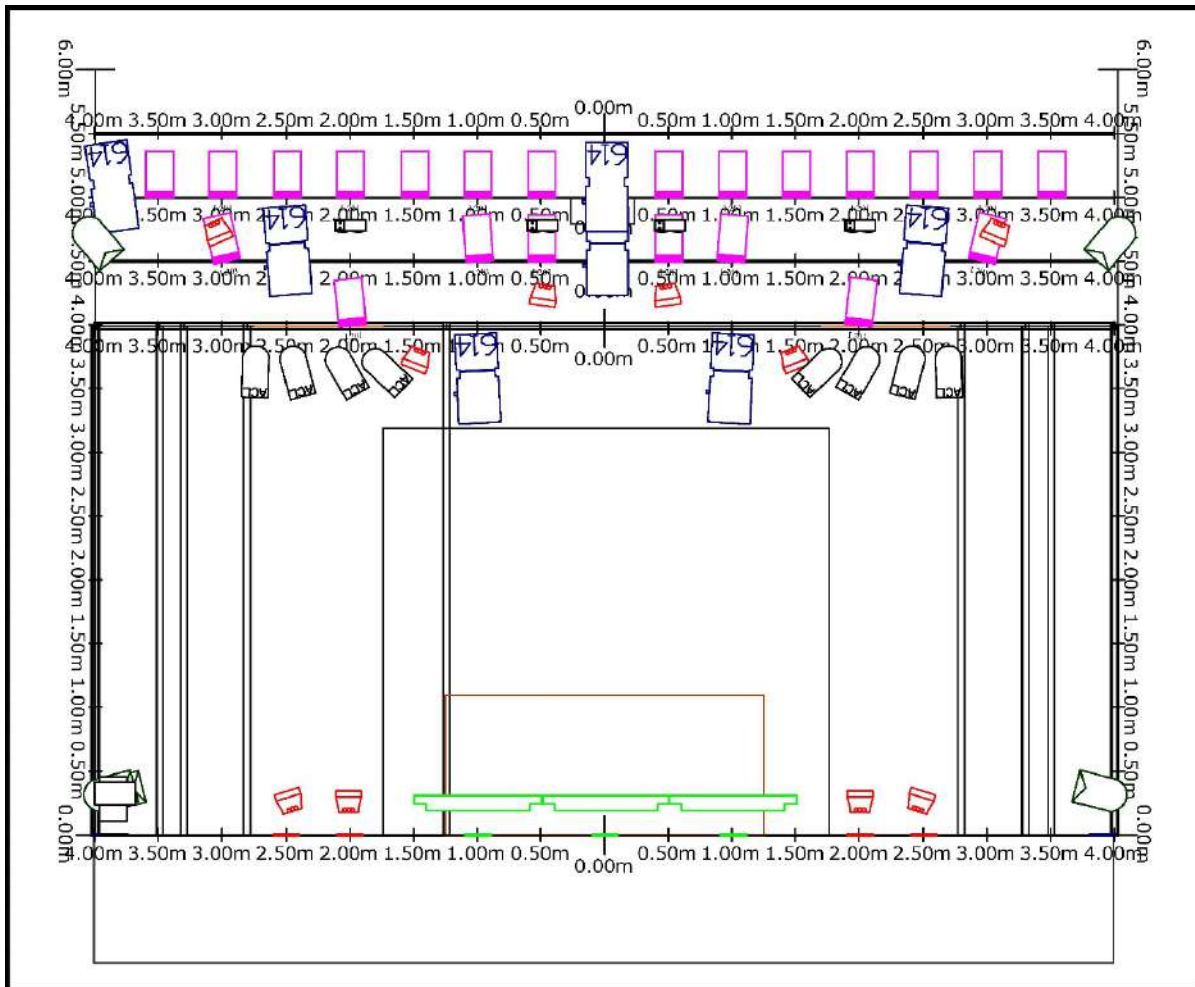
2 retours de type 115Hiq avec système d'amplification LA8 (ou équivalent).
Les retours de scène doivent être câblés et installés sur scène avant l'arrivée de l'équipe technique.

NOUS AVONS BESOIN DE 2 RETOURS SUR 2 CIRCUITS.

*1 SM 58 HF (liaison hf professionnel Sennheiser ou Shure)

PATCH
LES VICE VERSA

PATCH	SOURCE	MIC/DI	COMP	PIEDS
1	DPA 1	Dpa 4099 (fourni)	Comp	
2	DPA 2	Dpa 4099 (fourni)	Comp	
3	SM58 HF	SM58 HF	Comp	Grand pied droit
4	Lecteur CD L			
5	Lecteur CD R			
6	Ordi L			
7	Ordi R			
8	FX return L			
9	FX return R			
10				
11				
12				
13				
14				
15				
16				
17/18				
19/20				
21/22				
23/24	Delay			
21				
22				
23				



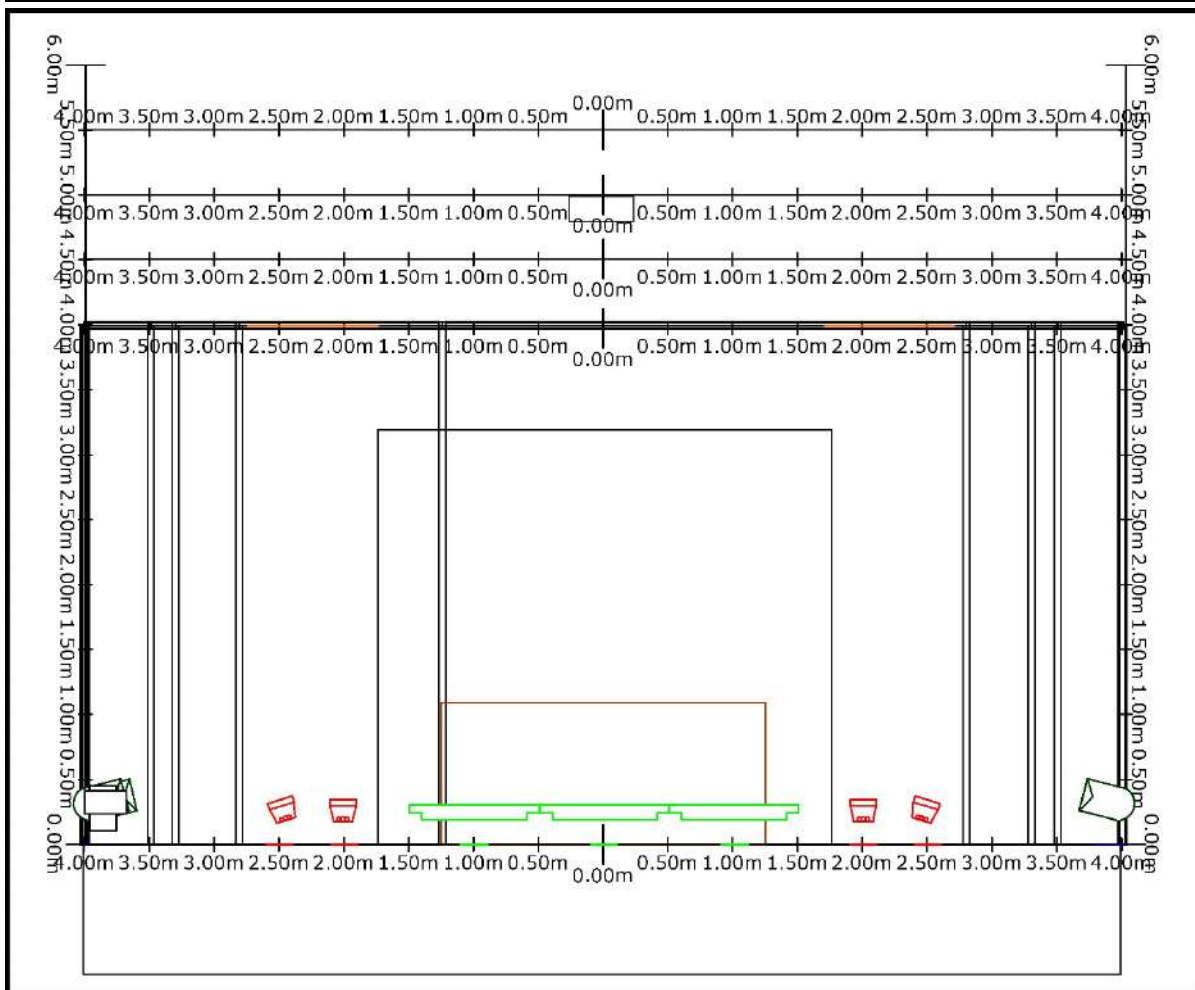
YENE Concept
Par
Doin Frederick

0660522292
 fred@yeneprod.fr

Light	Item	Count	Layer	Size
☑	JOINTIF	12	CEPILIGHT	
☑	FOCUS 4 0.8/1.1	4	CEPILIGHT	
☑	FOCUS	4	CEPILIGHT	
☑	FOCUS	4	CEPILIGHT-100	
☑	Quadrat Bar 400 (200)	10	LED	
☑	ASL	8	DMX	
☑	SHOOTING	1		
☑	APL	1	SHOOTING	
☑	SHOOTING	1	SHOOTING	
☑	FOCUS	4	DMX	

VUE FACE

vp Focale
 0.8/1.1
 Accroche
 4m de l'écran



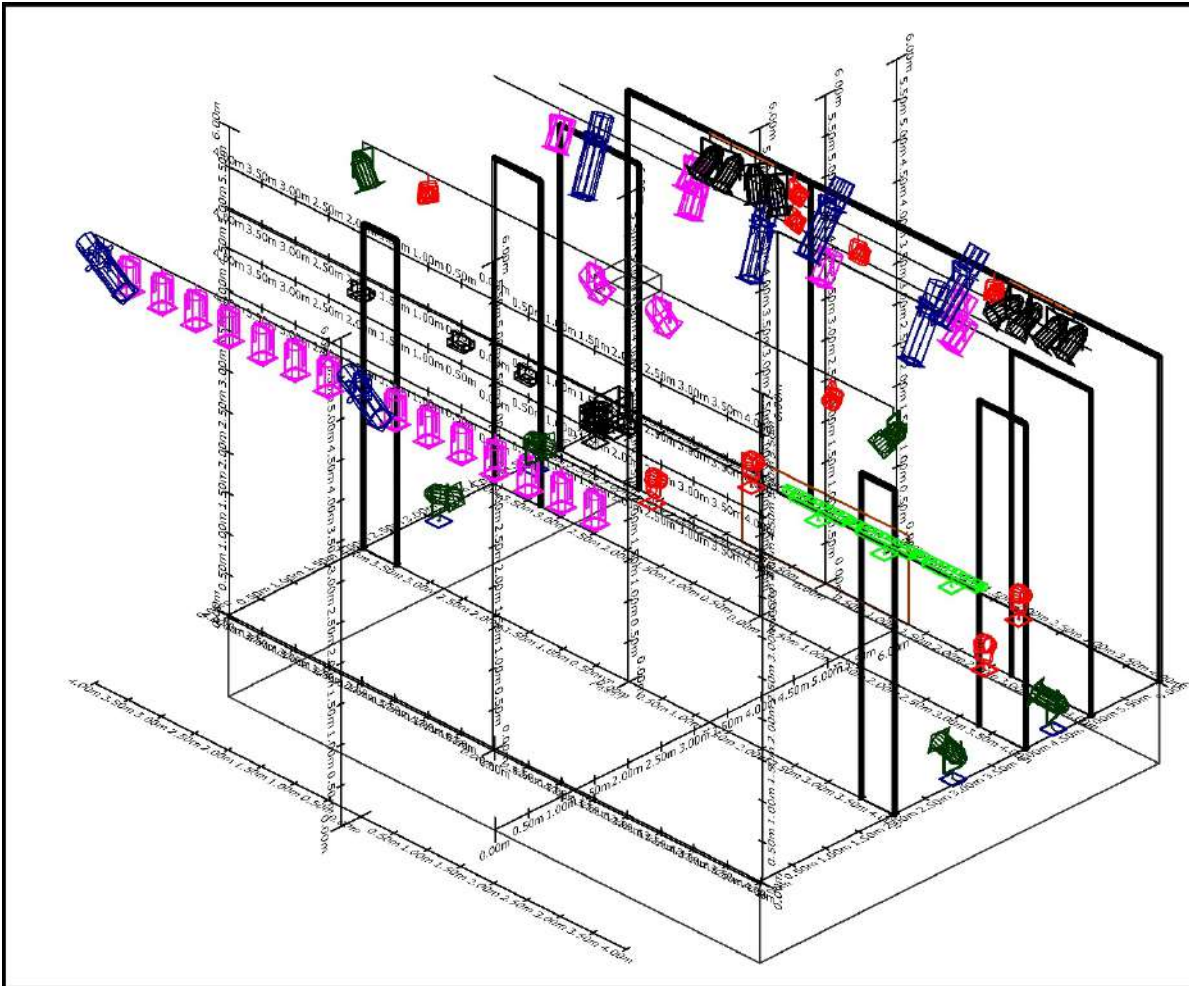
YENE Concept
Par
Doin Frederick

0660522292
 fred@yeneprod.fr

Light	Item	Count	Layer	Size
☑	FOCUS	4	CEPILIGHT-100	
☑	Quadrat Bar 400 (200)	4	LED	
☑	SHOOTING	1		
☑	APL	1	SHOOTING	
☑	SHOOTING	1	SHOOTING	

VUE FACE SOL

vp Focale
 0.8/1.1
 Accroche
 4m de l'écran



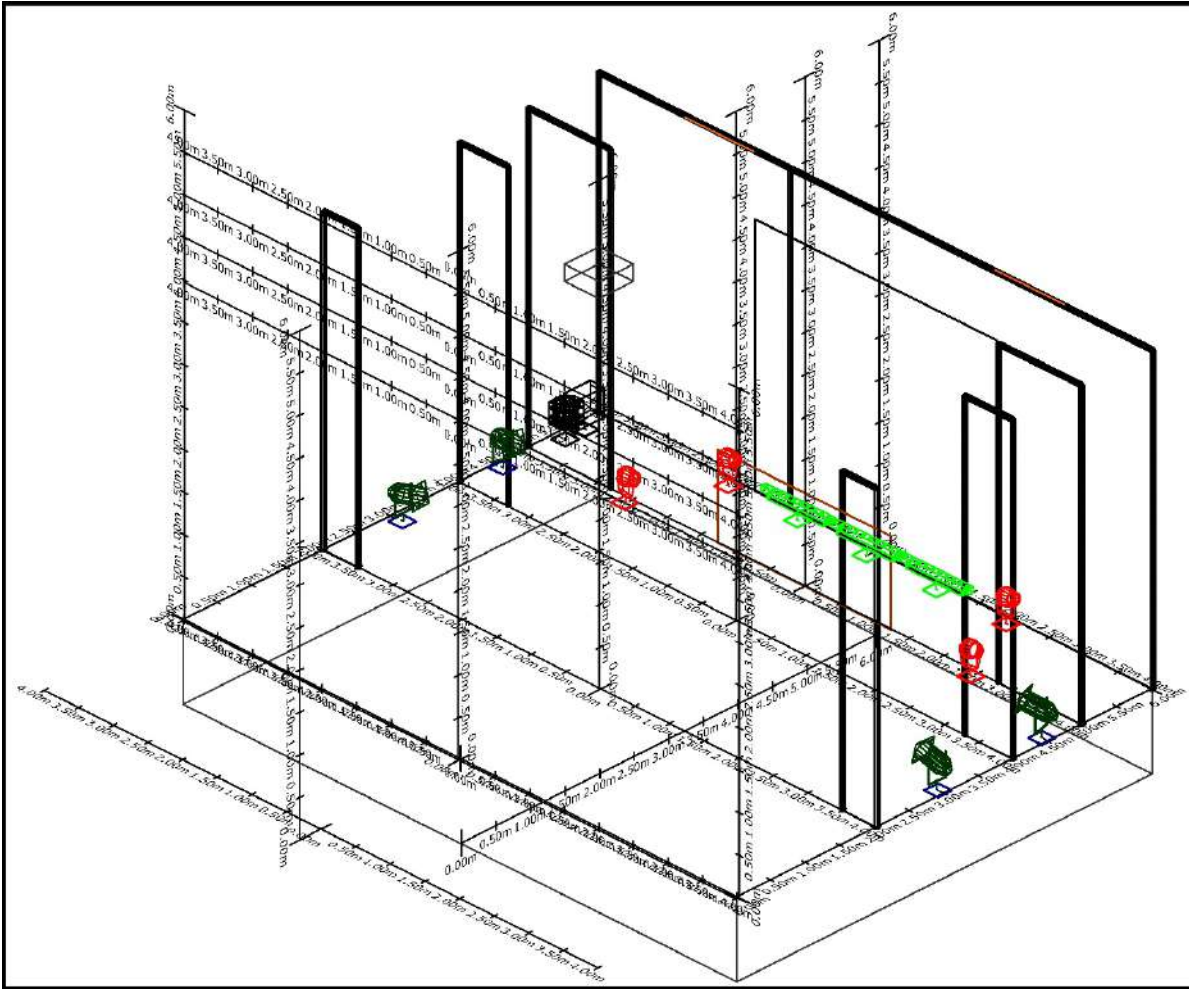
YENE Concept
Par
Doin Frederick

0660522292
fred@yeneprod.fr

Scène	Row	Col	Line	Max
1	1	1	1	1
2	2	2	2	2
3	3	3	3	3
4	4	4	4	4
5	5	5	5	5
6	6	6	6	6
7	7	7	7	7
8	8	8	8	8
9	9	9	9	9
10	10	10	10	10
11	11	11	11	11
12	12	12	12	12
13	13	13	13	13
14	14	14	14	14
15	15	15	15	15
16	16	16	16	16
17	17	17	17	17
18	18	18	18	18
19	19	19	19	19
20	20	20	20	20

VUE ISO

vp Focale
0.8/1.1
Accroche
4m de l'écran



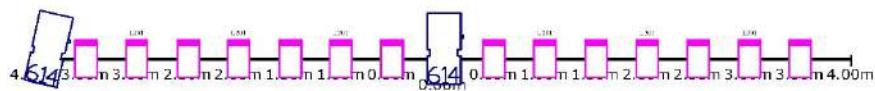
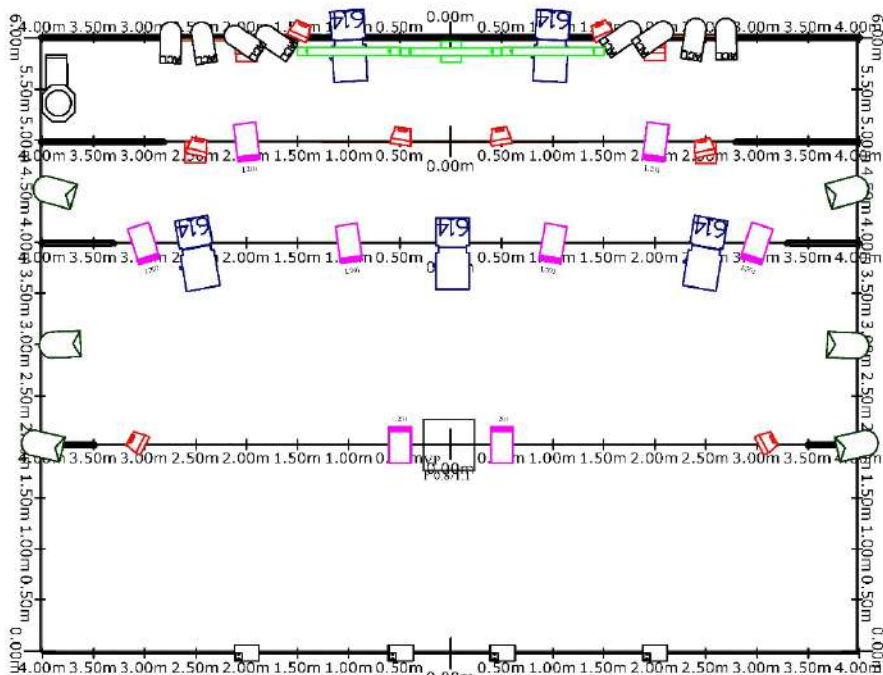
YENE Concept
Par
Doin Frederick

0660522292
fred@yeneprod.fr

Scène	Row	Col	Line	Max
1	1	1	1	1
2	2	2	2	2
3	3	3	3	3
4	4	4	4	4
5	5	5	5	5
6	6	6	6	6
7	7	7	7	7
8	8	8	8	8
9	9	9	9	9
10	10	10	10	10
11	11	11	11	11
12	12	12	12	12
13	13	13	13	13
14	14	14	14	14
15	15	15	15	15
16	16	16	16	16
17	17	17	17	17
18	18	18	18	18
19	19	19	19	19
20	20	20	20	20

VUE ISO SOL

vp Focale
0.8/1.1
Accroche
4m de l'écran



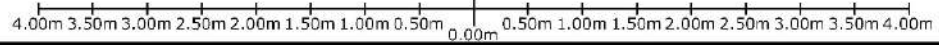
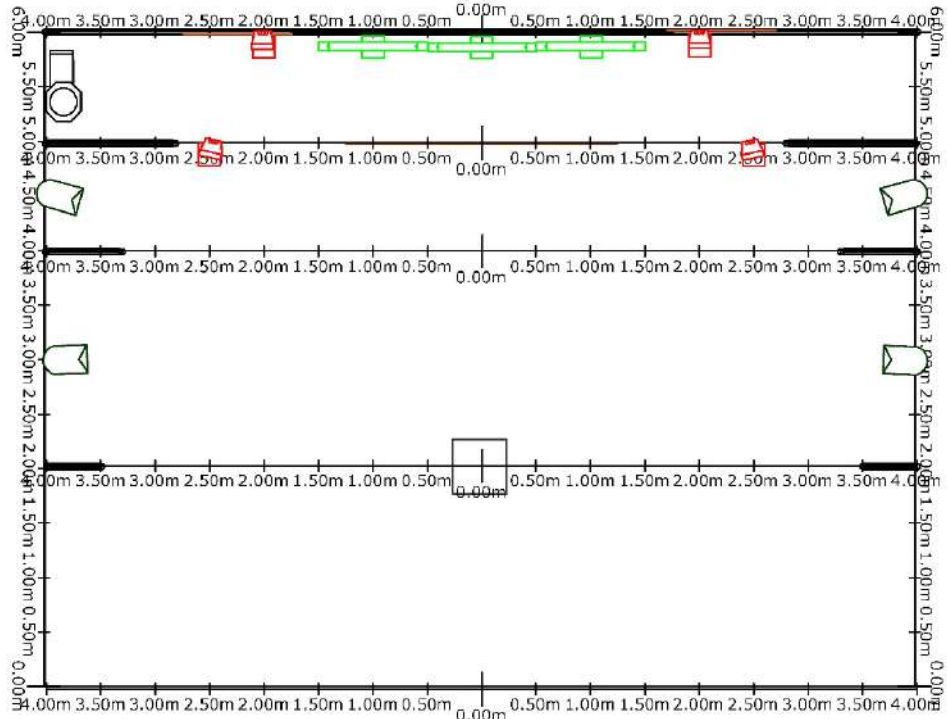
YENE Concept
Par
Doin Frederick

0660522292
fred@yeneprod.fr

Code	Nom	Couleur	Librairie	Marque
1	PARNE	4	23000000-100	
2	PARNE	4	23000000-100	
3	PARNE	1	23000000-100	
4	PARNE	1	23000000-100	
5	PARNE	2	23000000-100	

VUE HAUT

vp Focale
0.8/1.1
Accroche
4m de l'écran



YENE Concept
Par
Doin Frederick

0660522292
fred@yeneprod.fr

Code	Nom	Couleur	Librairie	Marque
1	PARNE	4	23000000-100	
2	PARNE	4	23000000-100	
3	PARNE	1	23000000-100	
4	PARNE	1	23000000-100	
5	PARNE	2	23000000-100	

VUE HAUT SOL

vp Focale
0.8/1.1
Accroche
4m de l'écran

CONTACT UTILE

TOURNEE

Indiaye ZAMI - 0613479214

indiaye@hotmail.fr

Anthony FIGUEIREDO - 0689524156

anthonyfigueiredo@live.fr